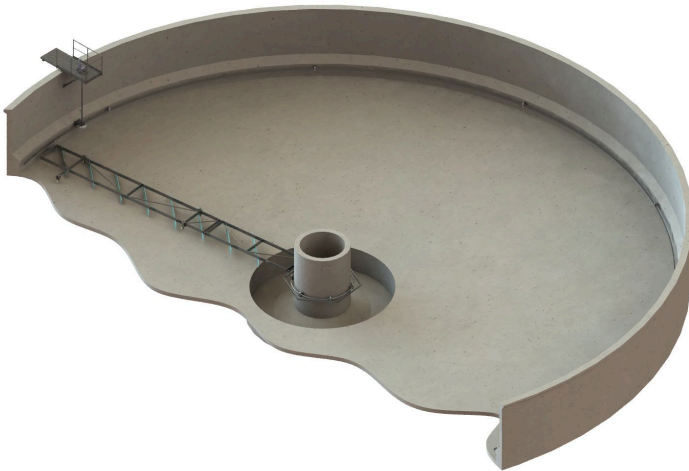


CIRCLESRAPE ECBS

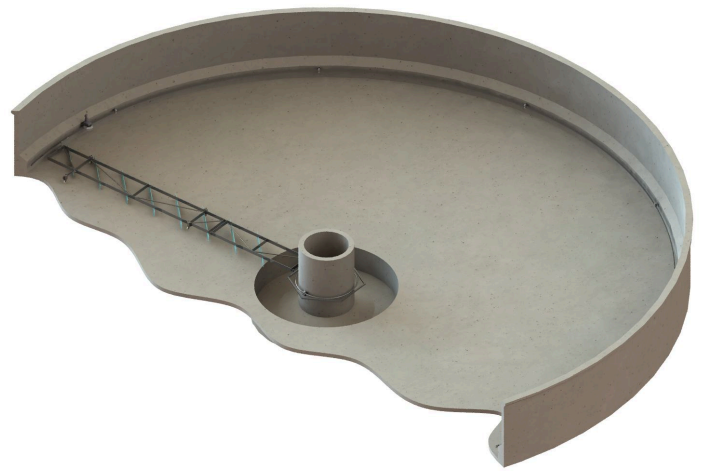
RADIALER BODENRÄUMER

HERSTELLER

NEOWATER technologies



Radialer Bodenräumer ECBS mit trocken aufgestelltem Antriebsaggregat



Radialer Bodenräumer ECBS mit Unterwasserantrieb

HAUPTMERKMALE UND ANWENDUNGEN:

- Einfache Konstruktion mit wenigen beweglichen Teilen
- Geringe Wartungskosten
- Widerstandsfähige und robuste Konstruktion
- Geeignet zur Behandlung der gesamten Bodenfläche
- Kompaktes Design: leicht abzudecken, ohne Brücken oder Wandbefestigungen
- Flexibles Design: leicht an bestehende Reservoirs anpasbar
- Anpasbar mit Unterwasser- und Oberflächenantrieb

BETRIEBSPRINZIP

Die ECBS-Rundräumanlage wurde für die kontinuierliche Sedimententfernung in kreisförmigen, hauptsächlich primären Sedimentationsbecken entwickelt. Der Arm des Räumer befindet sich vollständig unter Wasser. Optional ist eine zusätzliche Konstruktion für den Schwimmschlamm-Räumer erhältlich. Für die Sammlung des Schwimmschlammes kann ein optionaler Trichter bestellt werden. Die Antriebseinheit kann auf der Plattform am Rand der Beckenwand oberhalb des Wasserspiegels oder unter Wasser in der Nähe des Beckenbodens montiert werden.

Der speziell entwickelte Antrieb bewegt den Antriebsring, der an der Peripheriewand des Beckens auf Halterungen montiert ist. Der Antriebsring bewegt den Räumarm rund um das Becken. Das Design ermöglicht eine kontinuierliche Sedimentbewegung mit einstellbarer Drehgeschwindigkeit in Richtung der zentralen Schlammgrube, um die besten Ergebnisse bei geringem Energieverbrauch und hohem Schlammgehalt zu gewährleisten.

Der Räumarm verfügt über robuste, langlebige Räder, die lange Betriebszeiten ohne Wartung garantieren. Darüber hinaus ermöglicht das Design eine einfache Anpassung an bestehende kreisförmige Absetzbecken.