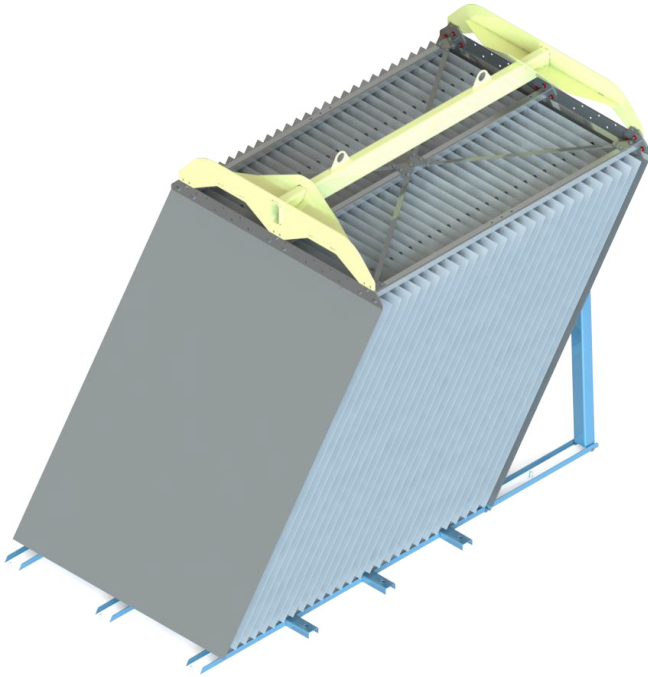


## ECOLAM

## LAMELLENABSCHEIDER

## HERSTELLER

NEOWATER technologies



## HOHE LEISTUNGSFÄHIGKEIT BEI MINIMALEM PLATZBEDARF

Die Technologie der Lamellenabsetzung reduziert den benötigten Platzbedarf auf nur 10 % der Fläche herkömmlicher Absetzbecken. Dies macht sie zu einer hervorragenden Wahl, um die Kapazität bestehender Wasseraufbereitungsanlagen zu erhöhen oder für Installationen, bei denen Platz begrenzt oder teuer ist.

Das ECOLAM-Modell ist in einer Reihe von Standardgrößen erhältlich, um unterschiedliche Anforderungen zu erfüllen. Es kann als unabhängiger Lamellenabscheider mit konischem Schlambunker, als Plattenpaket für horizontale und radiale Absetzbecken oder als kompakte (containerisierte) mobile Einheit konfiguriert werden.

**Die Lamellenabscheider von ECOLAM bilden die Grundlage für nachhaltige und effiziente Wasseraufbereitung und sind in verschiedenen Branchen unverzichtbar.**

## HAUPTMERKMALE UND ANWENDUNGSBEREICHE:

ECOLAM-Systeme liefern herausragende Ergebnisse in einem breiten Spektrum von Aufgaben in der Wasseraufbereitung. Sie sind mit Fokus auf Effizienz und Vielseitigkeit konzipiert und eignen sich ideal für:

- **Vorbehandlung:** Vorbereitung von Wasser für nachfolgende Prozesse.
- **Reinigung von Waschwasser:** Effiziente Behandlung von Waschwasser aus der Filtration.
- **Klärung von Abwässern:** Effektive Trennung in Sedimentationsprozessen.
- **Tertiärbehandlung:** Verbesserung der Wasserqualität in fortgeschrittenen Aufbereitungsphasen.
- **Schlammverdickung:** Konzentration von Schlamm zur Erleichterung der Handhabung und des Transportes.
- **Industrielles Prozesswasser:** Unterstützung bei der Wiederverwendung und Aufbereitung von Wasser in verschiedenen industriellen Prozessen.
- **Chemische Industrie:** Reinigung und Eindickung in chemischen Produktionsprozessen.
- **Metallurgische Industrie:** Entfernung von Walzzunder und Rückgewinnung von Wasser in Walzwerken.
- **Kraftwerke:** Reinigung von Wasser aus Staubabscheidern zur Einhaltung strenger Rückführungsstandards.
- **Behandlung von Abwässern aus der Galvanotechnik:** Effektive Reinigung und Management von komplexen Abwässern.
- **Metallbearbeitung:** Behandlung von Abwässern aus Prozessen zur Oberflächenbearbeitung von Metallen.
- **Landwirtschaftliche Industrie:** Wiederaufbereitung von Wasser bei der Verarbeitung von Kartoffeln und Gemüse.
- **Zellstoff- und Papierindustrie:** Zuverlässige Klärung von Wasser für Papierherstellungsprozesse.

## EIGENSCHAFTEN UND VORTEILE

### Verbesserte Plattendesign für eine optimierte Sedimentation

- Deutlich höhere Durchflusskapazität bei minimalem Platzbedarf im Vergleich zu herkömmlichen Absetzsystemen.
- Hervorragende Sedimentationsleistung ohne zusätzlichen Platzbedarf.
- Exzellentes hydraulisches Design gewährleistet eine gleichmäßige Strömungsverteilung über alle Platten, was die Effizienz maximiert.

### Bewährtes, durchdachtes Design

- Effektive Trennung von Feststoffen und Flüssigkeiten mit minimalem oder keinem Energieverbrauch.
- Einfache Konstruktion mit wenigen oder keinen beweglichen Teilen sorgt für zuverlässigen Betrieb und eine lange wirtschaftliche Lebensdauer.
- Anpassungsfähig an spezifische Projektbedingungen und Umweltauforderungen, mit Materialoptionen wie Edelstahl, glasfaserverstärktem Kunststoff (GFK) und anderen.

### Produktion

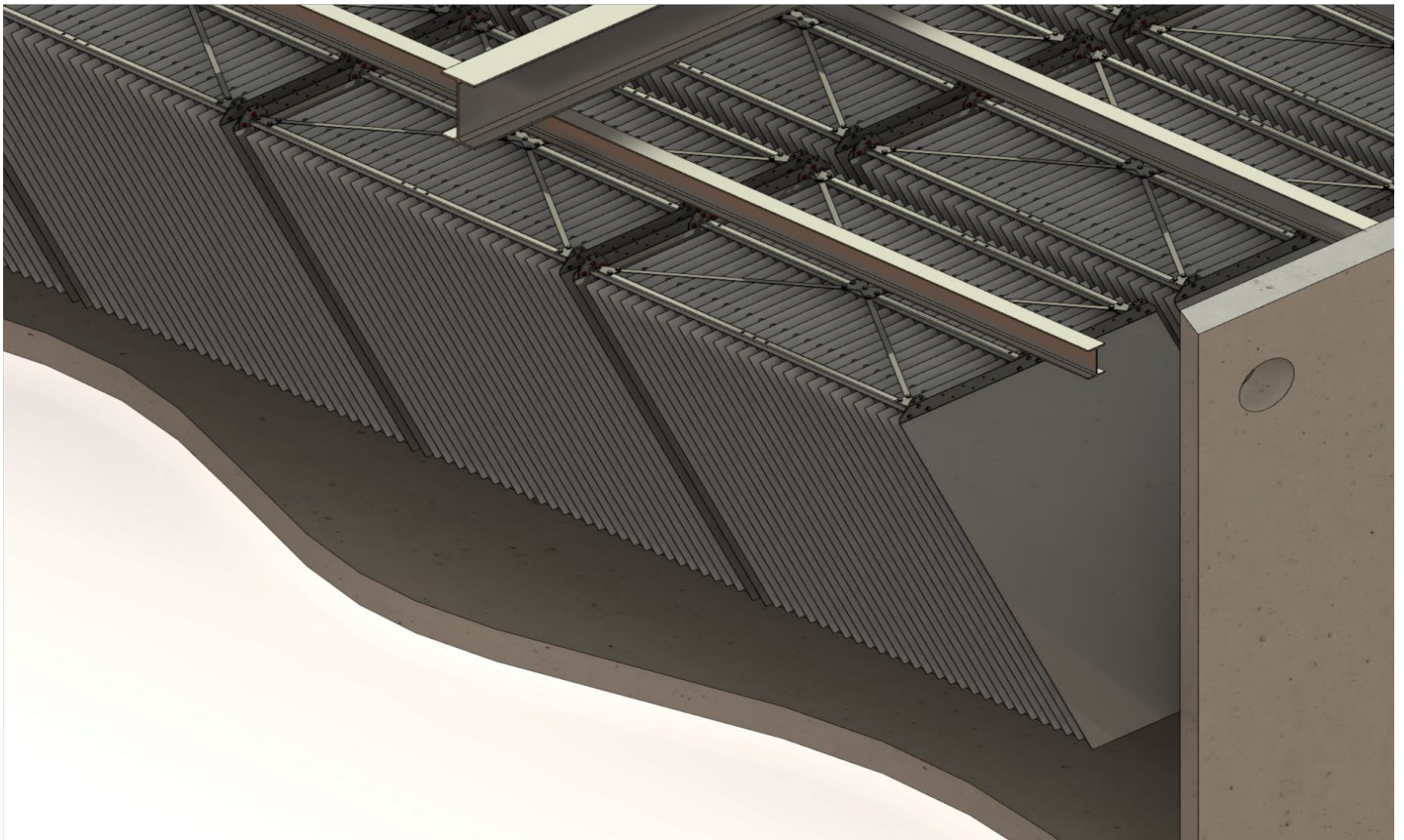
Die Plattenpakete werden gemäß der EU-Maschinenrichtlinie 2023/1230 gefertigt, einschließlich der europäischen Normen EN ISO 12100, Teile 1 und 2, und EN ISO 14121-1. Die Produktion entspricht ebenfalls den europäischen Normen EN287, EN ISO 14731 und EN ISO 1567. Vor der Auslieferung wird die Ausrüstung auf die Einhaltung aller Abmessungen und unsere hohen Standards überprüft.

### Oberflächenbehandlung

Alle Edelstahlkomponenten werden gebeizt und passiviert.

### Transport und Handhabung

Das Modul wird in liegender Position auf einem LKW oder in einem Container transportiert. Entladung und Montage können mit einem Kran durchgeführt werden. Hebeösen erleichtern die Installation.



## ECOLAM F40 / 120 / 180

### Allgemeine Informationen

Das Modul besteht aus einem rechteckigen Separatorbehälter mit einem Bodentrichter. Die inneren Komponenten des Separatorbehälters umfassen einen Flockulationsbehälter, Sedimentationsplatten und Rinnen zum Sammeln des geklärten Wassers.

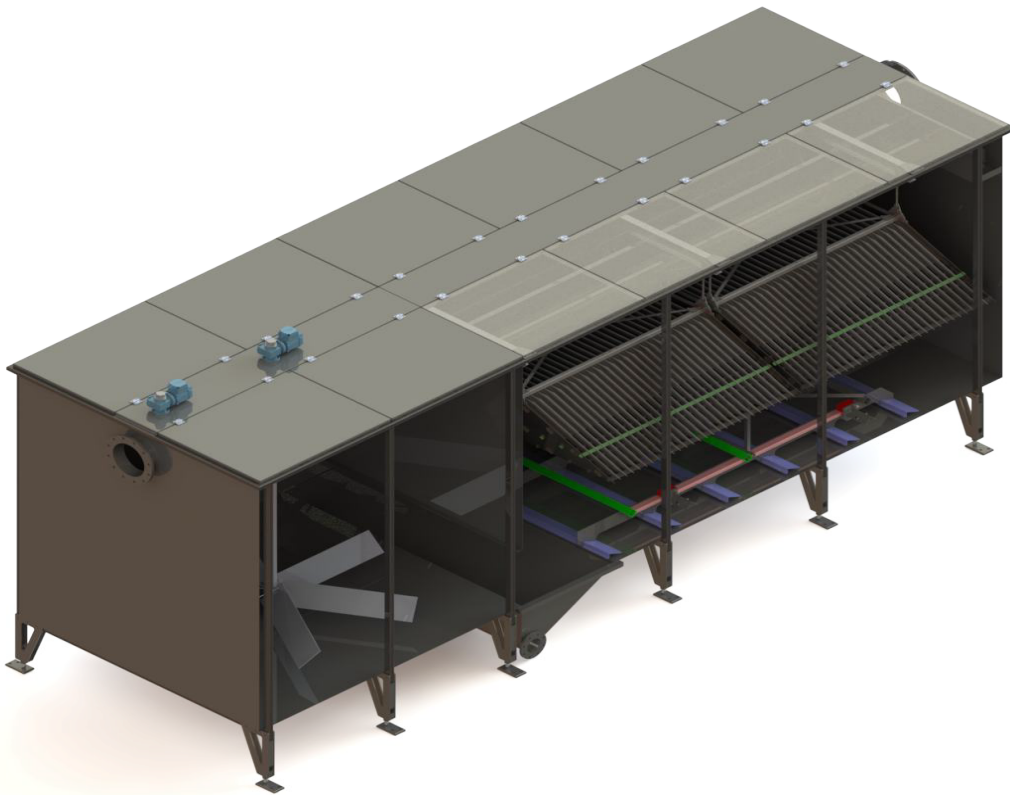
Der Behälter ist mit Anschlüssen für die Zuführung und Ableitung des geklärten Wassers ausgestattet. Der Separator kann mit einem Flockulationsbehälter kombiniert werden, der mit einem internen Rührwerk und einem Schnellmischer ausgestattet ist.

Die Stützbeine des Moduls sind mit Platten versehen, die Einstellschrauben zur Nivellierung des Separators enthalten. Die Modelle ECOLAM F120 und F180 sind mit leicht abnehmbaren Stützbeinen ausgestattet, um einen sicheren und zuverlässigen Transport zu gewährleisten.

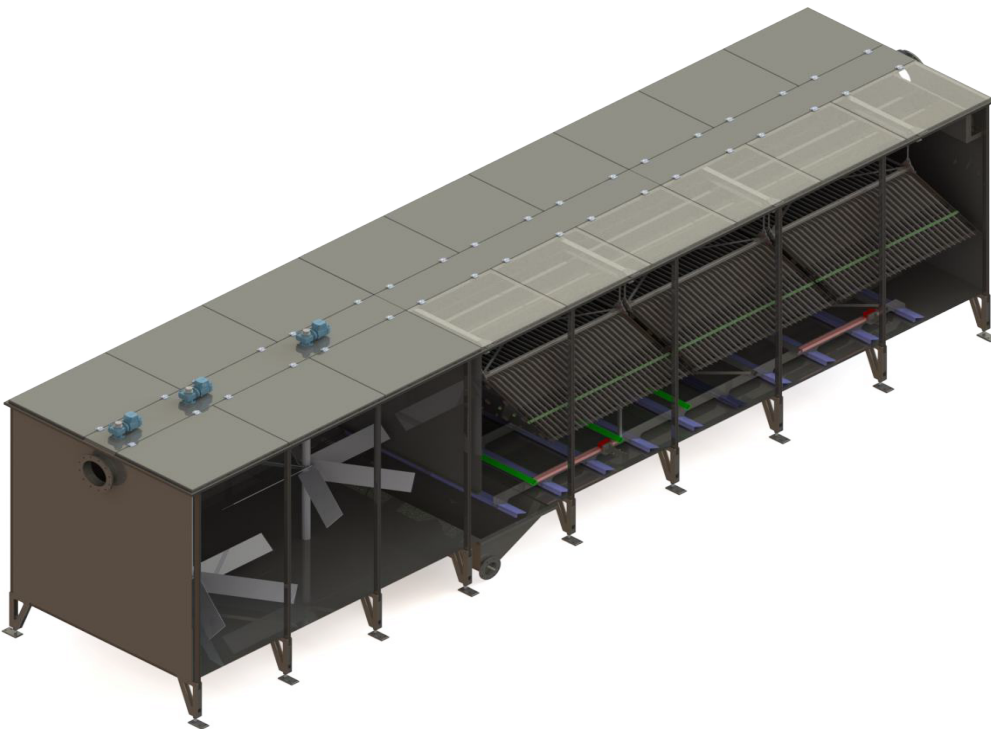


### ECOLAM F40

ECOLAM F40 / 120 / 180



ECOLAM F120



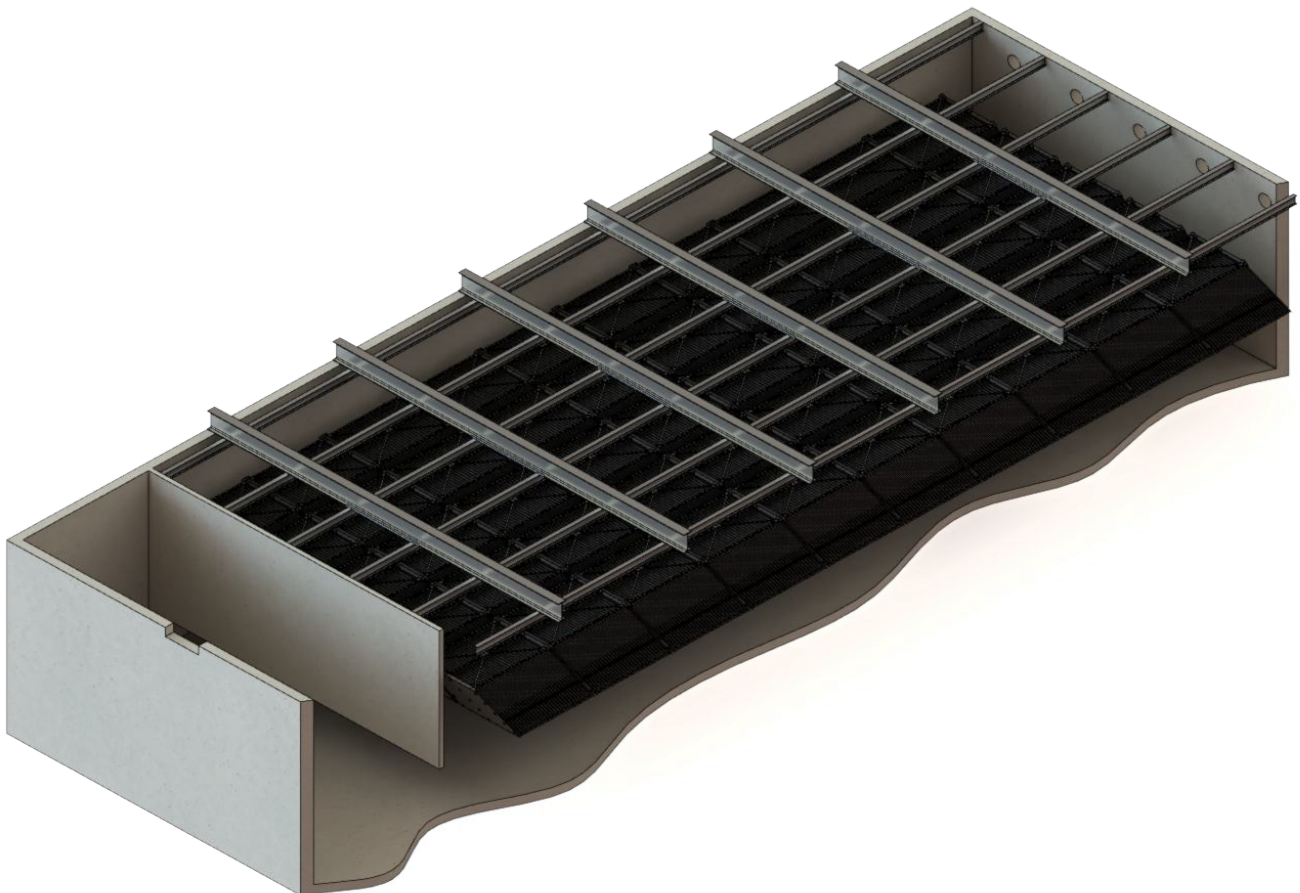
ECOLAM F180

## ECOLAM B40

### Allgemeine Informationen

Das ECOLAM-Plattenpaket ist ein Gegenstrom-Absetzbecken, das für die Installation in Beton- oder Stahlbehältern ausgelegt ist. Die Einheit besteht aus einem robusten, selbsttragenden Stahlrahmen, in dem Sedimentationsplatten separat installiert werden.

Das geklärte Wasser wird in Sammelrinnen abgeführt, was eine maximale Absetzfläche bei minimaler Höhe gewährleistet. Die Plattenpakete können leicht kombiniert und in einer oder mehreren Reihen installiert werden, um die erforderliche Absetzfläche bereitzustellen und die effiziente Nutzung des Beckens zu maximieren.

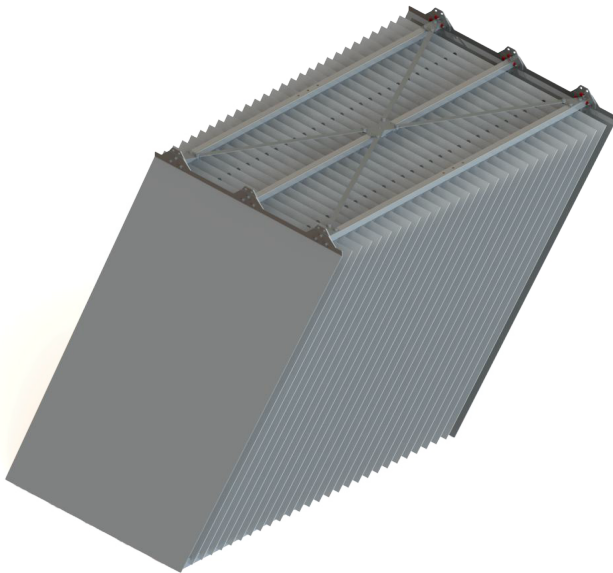


## ECOLAM B40

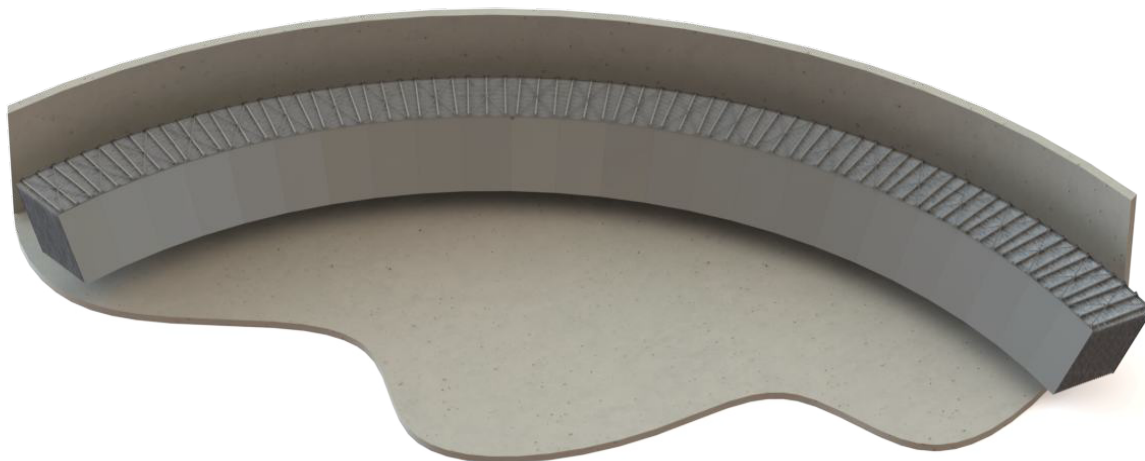
## ECOLAM R30

### Allgemeine Informationen

Die ECOLAM R30-Modell ist für die Installation in radialen Absetzbecken konzipiert und erhöht die Effizienz der Flüssigkeitsklärung. Im montierten Zustand bilden die Lamellenpakete einen durchgehenden Ring entlang der Außenwand des Absetzbeckens.



## ECOLAM R30



## ECOLAM R30